



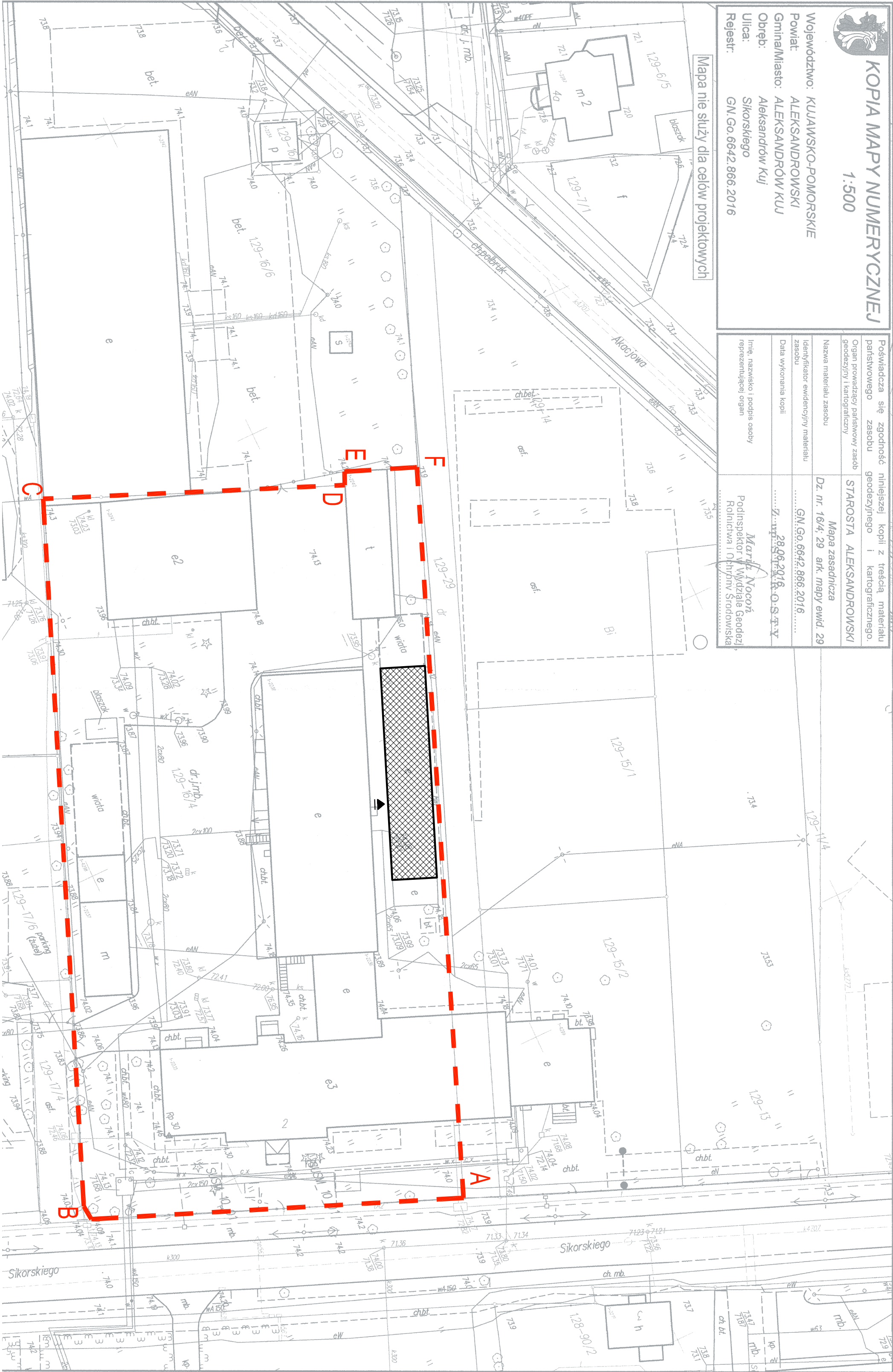
KOPIA MAPY NUMERYCZNEJ

1:500

Województwo: KUJAWSKO-POMORSKIE  
Powiat: ALEKSANDROWSKI  
Gmina/Miasto: ALEKSANDRÓW KUJ  
Obręb: Aleksandrów Kuj  
Ulica: Sikorskiego  
Rejestr: GN.G0.6642.866.2016

Mapa nie służy dla celów projektowych

Podawająca się zgodność kopia z treścią materiału państwowego zasobu geodezyjnego i kartograficznego	Podawająca się zgodność kopia z treścią materiału państwowego zasobu geodezyjnego i kartograficznego
Organ prowadzący państwowy zasób geodezyjny i kartograficzny	STAROSTA ALEKSANDROWSKI
Nazwa materiału zasobu	Mapa zasadnicza
Identyfikator ewidencyjny materiału zasobu	Dz. nr. 16/4, 29 art. mapy ewid. 29 GN.G0.6642.866.2016
Data wykonania kopii	28.06.2016
Imię, nazwisko i podpis osoby reprezentującej organ	Podpisany w Wydziale Geodezji Rolnictwa i Ochrony Środowiska



SYTUACJA

LEGENDA:

- A-F Granica opracowania - fragment działki nr ew. 16/4
- Budynek istniejący podlegający opracowaniu
- Wjeżdż do budynku

PRZEDSIĘBIORSTWO PROJEKTOWO-BUDOWLANE "EKOBU" s.c.

Dłomski Dłomski nr 89 B, 95-061 Dłomski

PRACOWNIA PROJEKTOWA:

93-312 Łódź, ul. Tuszyńska 155

UTWOR CHRONIONY PRAWEM AUTORSKIM - WSZELKIE PRAWA ZASTRZEŻONE "

PROJEKT:	PRZEBUDOWA BUDYNKU ZESPOŁU SZKOŁ NR 2 (WARSZTATY II) W ALEKSANDROWIE KUJAWSKIM Z PRZEZNACZENIEM NA PRACOWNIE KSZTAŁCENIA PRAKTYCZNEGO
LOKALIZACJA INWESTYCJI:	Zespół Szkół nr 2 w Aleksandrowie Kujawskim ul. Sikorskiego 2 87-700 Aleksandrów Kujawski dz. nr ew. 16/4, art. mapy ewid. 29 obrob: Aleksandrów Kujawski
TYTUŁ PRACOWNI:	SYTUACJA
SKALA:	1:500
BRANŻA:	ARCHITEKTURA
PROJEKTANT:	mgr inż. arch. Jarosław Kowalczyk
ASISTENT PROJ.:	mgr inż. arch. Ewa Hluz
SPRAWDZAJĄCY:	mgr inż. arch. Wiesław Alwasiak
NR STRONY:	A/01
DATA:	07.2016 r.
PROJEKTANT:	PW